

# راهنمای صدور، تمدید، توسعه، اصلاح، تعلیق یا لغو مجوز پروانه صلاحیت شرکتهای

## حفاری چاه

تایید محور - حقوقی - ایرانی

<b>عنوان رسمی و اداری مجوز:</b> پروانه صلاحیت شرکت های حفاری چاه
<b>صادرکننده مجوز:</b> وزارت نیرو (شرکت مدیریت منابع آب ایران)
<b>صدور:</b> منظور از صدور صادر نمودن پروانه صلاحیت شرکت های حفاری چاه توسط مرجع صدور مجوز می باشد. این مجوز در صورت تایید مدارک و اخذ استعلامات مثبت لازم، پرداخت هزینه ها وفق قوانین و مقررات پس از ثبت درخواست متقاضی، تکمیل مشخصات، اطلاعات و فرآیندهای مرتبط (پیوست) صادر می گردد.
<b>شرایط لازم برای صدور مجوز:</b> <ul style="list-style-type: none"><li>- مالکیت حداقل دو دستگاه حفاری روتاری که لااقل یک دستگاه آن بتواند تا عمق ۲۰۰ متری حفاری نماید.</li><li>- معرفی یک نفر به عنوان مسئول فنی به ازای هر دستگاه حفاری</li><li>- مطابق اساس نامه شرکت حفاری باید موضوع اصلی فعالیت شرکت، حفر چاه آب با دستگاه های حفاری موتوری باشد.</li><li>- در خصوص اشخاص حقوقی شخص پذیرفته شده در آزمون به عنوان متقاضی پروانه صلاحیت حفاری، طبق اساس نامه سمت مدیرعامل شرکت حفاری را داشته باشد.</li><li>- دریافت نسخه جدید مستلزم تحویل نسخه قدیمی است.</li><li>- داشتن گواهی صلاحیت حرفه ای مدیرعامل شرکت که معادل موارد زیر است:<ul style="list-style-type: none"><li>الف- مدرک کارشناسی یا بالاتر در یکی از رشته های هیدروژئولوژی (آب زیرزمینی)، معدن، زمین شناسی، عمران آب، مهندسی آب گرایش آبیاری و زهکشی و یا مکانیک</li><li>ب- دارا بودن حداقل سه سال سابقه کار مرتبط با حفاری چاه های آب مستند به پرداخت حق بیمه</li><li>ج- پذیرفته شدن در آزمون های تئوری و عملی مطابق اجزاء د و ه بند ۴-۲-۱-۷ دستورالعمل نحوه تشخیص صلاحیت و تعیین تکالیف حفاران چاه های آب (توضیح: کسب حداقل نمره ۱۰ از ۲۰ در هر یک از آزمون های یاد شده ملاک پذیرش است)</li></ul></li><li>- پرداخت هزینه ها مطابق با دستورالعمل تعیین کارمزد سالیانه</li></ul>
<b>مدارک لازم برای صدور مجوز :</b> <ul style="list-style-type: none"><li>- کپی اسناد مالکیت دستگاه های حفاری</li><li>- لیست دستگاه های حفاری شرکت</li><li>- فرم درخواست صدور یا تجدید پروانه صلاحیت حفاری از وزارت نیرو (فرم های شماره ۱ و ۲)</li><li>- تصویر پروانه صلاحیت حفاری قبلی (دریافت نسخه جدید مستلزم تحویل نسخه قدیمی است. در صورت مفقود شدن، مدارک و مستندات مربوط به آگهی مفقود شدن اصل پروانه لازم است)</li><li>- آگهی ثبت و آخرین تغییرات روزنامه رسمی</li></ul>

- مفاسد حساب مالیاتی (فرم شماره ۷ و برگ سبز رنگ از اداره امور اقتصادی و دارایی استان مربوطه گواهی موضوع ماده ۱۸۶ قانون مالیات)
- لیست اعضاء هیات مدیره و مدیر عامل شرکت
- گواهی صلاحیت حرفه ای مدیر عامل شرکت
- مدارک هویتی مدیر عامل ( اگر مدیر عامل به تازگی تایید صلاحیت شده باشد، فقط مدارک بند " الف ، د ، ه " ذیل و کارت ملی کافی می باشد).
- الف- تصویر نامه معرفی مدیر عامل به آب های منطقه ای از شرکت مدیریت منابع آب ایران (در صورتیکه مدیر عامل طی سه سال اخیر عوض شده باشد).
- ب- فتوکپی شناسنامه و کارت ملی
- ج- فتوکپی مدرک تحصیلی
- د- صورت جلسه مجمع عمومی شرکت حفار
- ه- گواهی تایید امضای مدیر عامل
- معرفی یک نفر به عنوان مسئول فنی به ازای هر دستگاه حفاری (لیست مسئولین فنی)
- اساس نامه شرکت
- فرم شماره ۶ استعلام از اداره ثبت شرکتها (سامانه شناسه ملی اشخاص حقوقی کشور از اداره کل ثبت شرکتها)
- نتیجه بررسی تطابق با ماده ۷ قانون تسهیل صدور مجوزهای کسب و کار (مصوب ۱۴۰۰/۱۲/۲۴)
- رسید / فیش کارمزد پرفراژ شده بانکی با شناسه واریز هزینه صدور مجوز

#### نشانی درگاه تخصصی صادرکننده مجوز: [www.wrm.ir](http://www.wrm.ir)

#### استعلامات و مجوزهای پیش نیاز:

عنوان استعلام	دستگاه استعلام دهنده	آدرس وب سایت	توضیحات
احراز هویت اشخاص حقیقی	سازمان ثبت احوال کشور - اداره ثبت احوال	<a href="http://www.sabteahval.ir">www.sabteahval.ir</a>	
استعلام شناسه ملی اشخاص حقوقی	سازمان ثبت اسناد و املاک کشور - اداره کل ثبت شرکت ها و مؤسسات غیر تجاری	<a href="https://oldilenc.ssaa.ir">https://oldilenc.ssaa.ir</a>	
استعلام کد اقتصادی اشخاص حقوقی	سازمان ثبت اسناد و املاک کشور - اداره کل ثبت شرکت ها و مؤسسات غیر تجاری	<a href="https://sherkat.ssaa.ir">https://sherkat.ssaa.ir</a>	
استعلام آگهی ثبت تاسیس / تغییرات شرکت	سازمان ثبت اسناد و املاک کشور - اداره کل ثبت شرکت ها و مؤسسات غیر تجاری	<a href="https://www.rrk.ir">https://www.rrk.ir</a>	
استعلام اساس نامه شرکت	سازمان ثبت اسناد و املاک کشور - اداره کل	<a href="http://www.sherkat.ssaa.ir">www.sherkat.ssaa.ir</a>	

		ثبت شرکت ها و مؤسسات غیر تجاری	
	www.eadl.ir	قوه قضائیه جمهوری اسلامی ایران - دفاتر اسناد رسمی	احراز نمایندگی قانونی اشخاص حقوقی
	www.post.ir	وزارت ارتباطات و فناوری اطلاعات - شرکت ملی پست جمهوری اسلامی ایران	استعلام کد پستی و دریافت آدرس
	www.intamedia.ir	سازمان امور مالیاتی کشور - اداره کل امور مالیاتی	استعلام وضعیت بدهی مالیاتی
	www.satam.aro.gov.ir <a href="https://eservices.tamin.ir">https://eservices.tamin.ir</a>	سازمان تامین اجتماعی - اداره کل تامین اجتماعی	سابقه بیمه
- سابقه پرداخت سه سال حق بیمه برای کار مرتبط با حفاری چاه‌های آب (برای مدیرعامل، و مسئول فنی با مدرک تحصیلی کارشناسی و بالاتر)، پنج سال (مسئول فنی با مدرک تحصیلی فوق دیپلم)، هفت سال (مسئول فنی با مدرک تحصیلی دیپلم)			

#### مدت زمان صدور مجوز از زمان تکمیل مدارک:

۶۰ روز کاری و مستقل از زمان مورد نیاز برای اخذ استعلامات

#### مدت اعتبار مجوز:

۳۶ ماه

هزینه صدور مجوز (ریال): هزینه صدور مجوز مطابق با دستورالعمل تعیین کارمزد به صورت سالیانه تعیین می شود.

#### تمدید:

طبق ماده ۱۳ قانون توزیع عادلانه آب این مجوز هر سه سال یکبار مجدداً باید صادر گردد و تمدید ندارد. بنابراین کلیه شرایط، مدارک و استعلامات باید از ابتدا بررسی و احراز گردد تا مجوز جدید صادر گردد.

#### اصلاح:

هر گونه اصلاح انشایی یا املائی در متن مجوز، آدرس اقامتگاه قانونی شرکت، تغییر در مدیر عامل، مسئول فنی، نقل و انتقال دستگاه حفاری، اسقاط دستگاه حفاری و نوسازی دستگاه حفاری الزام به اصلاح مجوز می شود. متناسب با اصلاح مورد نظر، درخواست و مدارک مربوطه توسط متقاضی یا نماینده قانونی ایشان بارگذاری و توسط مرجع صدور مجوز مورد بررسی قرار می گیرد و در صورت تایید مراتب، مجوز اصلاح می شود.

#### شرایط لازم برای اصلاح مجوز:

- ارائه مدارک مربوط به اصلاح آدرس اقامتگاه قانونی شرکت، تغییر در مدیر عامل، تغییر در مسئول فنی، نقل و انتقال دستگاه یا دستگاه های حفاری، اسقاط دستگاه حفاری و نوسازی دستگاه حفاری
- ارائه مجوز معتبر دارای ایراد انشایی یا املائی
- پرداخت هزینه ها مطابق با دستورالعمل تعیین کارمزد سالیانه

### مدارک لازم برای اصلاح مجوز:

- رسید / فیش کارمزد پرفراژ شده بانکی با شناسه واریز هزینه اصلاح مجوز
- ۱- اصلاح انشایی یا املائی در متن مجوز:
  - تحویل مجوز معتبر دارای ایراد انشایی یا املائی
  - ۲- اصلاح آدرس اقامتگاه قانونی شرکت:
    - ارائه آدرس جدید اقامتگاه قانونی شرکت
    - ۳- تغییر در مدیر عامل:
      - فرم درخواست متقاضی دارای نمونه امضاء مدیر عامل جدید
      - تصویر آخرین مدرک تحصیلی مرتبط
      - گواهی سابقه کار مرتبط (از تأمین اجتماعی)
      - تصویر کارت ملی
      - نامه آب منطقه ای مربوطه مبنی بر تایید نمره متقاضی مدیر عامل در آزمون عملی و تئوری
      - ۴- تغییر در مسئول فنی:
        - فرم درخواست متقاضی دارای نمونه امضاء مسئول فنی جدید
        - تصویر آخرین مدرک تحصیلی مرتبط
        - گواهی سابقه کار مرتبط (از تأمین اجتماعی)
        - تصویر کارت ملی
        - نامه آب منطقه ای مربوطه مبنی بر تایید نمره متقاضی مسئول فنی در آزمون عملی و تئوری
        - ۵- نقل و انتقال دستگاه یا دستگاه های حفاری:
          - فرم شماره ۹ درخواست شرکت حفار فروشنده دستگاه حفاری
          - فرم شماره ۸ درخواست شرکت حفار خریدار دستگاه حفاری
          - تصویر مصدق دستگاه حفاری
          - عکس پلاک دستگاه حفاری
          - عکس GPS دستگاه حفاری
          - عکس از دستگاه حفاری
          - ۶- اسقاط دستگاه حفاری:
            - تصویر مصدق دستگاه حفاری
            - عکس پلاک دستگاه حفاری
            - عکس GPS دستگاه حفاری
            - عکس از دستگاه حفاری قبل و بعد از اسقاط
            - ۷- نوسازی دستگاه حفاری:

- تصویر مصدق دستگاه حفاری
- عکس پلاک دستگاه حفاری
- عکس GPS دستگاه حفاری
- عکس از دستگاه حفاری قبل و بعد از نوسازی

### هزینه اصلاح مجوز:

هزینه صدور مجوز مطابق با دستورالعمل تعیین کارمزد به صورت سالیانه تعیین می شود.

### مدت زمان لازم برای اصلاح مجوز:

حداکثر ۶۰ روز کاری و مستقل از زمان مورد نیاز برای اخذ استعلامات

### استعلامات لازم برای اصلاح مجوز:

بر اساس نوع اصلاح یکی از استعلامات مندرج در فرم مشخصات مجوز از ارگان ها و دستگاه های مربوطه

### توسعه:

این پروانه توسعه ندارد.

### تعليق:

این پروانه تعليق ندارد.

### لغو:

هر گونه تخلف شرکت حفاری (مطابق با آخرین دستورالعمل ابلاغی "نحوه تشخیص صلاحیت و تعیین تکلیف حفاران چاه های آب") که منجر به بی اعتبار شدن مجوز معتبر شود را لغو مجوز گویند. تخلف توسط شرکت آب منطقه ای / سازمان آب و برق خوزستان به شرکت مدیریت منابع آب ایران اعلام می شود و سپس در کمیسیون تشخیص صلاحیت حفاران بررسی شده و در صورت تایید تخلف مجوز از زمان اعلام کمیسیون لغو می گردد.

### شرایط لازم برای لغو مجوز:

- عدم رعایت موارد مندرج در ماده ۱۳ قانون توزیع عادلانه آب و ماده ۲۳ آیین نامه اجرایی فصل دوم قانون توزیع عادلانه آب
- عدم نصب جی پی اس فعال جهت رصد و پایش دستگاه های حفاری
- عدم صدور مجوز انتقال سند در هنگام خرید و فروش دستگاه حفاری
- عدم توقف حفاری در هنگام برخورد به سازند سخت
- عقد قرارداد حفاری در بازه زمانی که پروانه صلاحیت فاقد اعتبار است.
- سایر گزارشات مرتبط با تخلفات واصله از مامور ماده ۳۰

### مدارک لازم برای لغو مجوز:

- گزارش شرکت آب منطقه ای با امضا مدیرعامل، معاون حفاظت و بهره برداری و مامور ماده ۳۰
- گزارش مامور ماده ۳۰
- صورت جلسه استقرار و ترخیص دستگاه حفاری، فرم شماره ۱۰ (در صورت لزوم)

شماره :

تاریخ :

### فرم درخواست اخذ پروانه صلاحیت حفاری از وزارت نیرو

اینجانب ..... به شماره شناسنامه ..... و با کد ملی ..... و با مدرک تحصیلی ..... در رشته ..... از آن شرکت درخواست اخذ پروانه صلاحیت حفاری / مسئولیت فنی شرکت حفاری دارم و به موجب این سند اقرار و اعتراف می نمایم:

۱- در هیچ یک از دستگاه‌های دولتی و وابسته به دولت (موضوع قانون ممنوعیت تصدی بیش از یک شغل) اشتغال نداشته و در آینده تا زمانی که به عنوان مدیرعامل / مسئول فنی شرکت حفاری باشم، نخواهم داشت و چنانچه خلاف اظهار فوق ثابت شود وزارت نیرو مخیر است راساً نسبت به لغو پروانه صلاحیت حفاری اقدام نماید.

۲- در مورد متقاضی مدیرعاملی، با توجه به تبصره ۲ ماده ۲۱ آئین نامه اجرایی قانون توزیع عادلانه آب، پروانه صلاحیت حفاری صادره از وزارت نیرو را به غیر منتقل ننموده و در صورتیکه به هر دلیل اعم از استعفا، فوت، عزل و ... سمت مدیرعاملی شرکت را بر عهده نداشته باشم شرکت حفاری موظف است مدیرعامل جدید را به شرکت معرفی تا در صورت موافقت و تأیید صلاحیت فنی شخص معرفی شده پس از انجام تشریفات قانونی ثبت شرکت‌ها پروانه صلاحیت صادر گردد.

۳- در مورد متقاضی مدیرعاملی، چنانچه پس از انجام مراحل اولیه و احیاناً ثبت شرکت حفاری و تکمیل فرم‌های مربوطه، در هر یک از مراحل آزمون به دلایل مختلف صدور پروانه صلاحیت حفاری میسر نگردد، هیچ گونه حقی نخواهم داشت.

نام و نام خانوادگی مدیرعامل شرکت حفاری:

آدرس:

کد پستی:

گواهی امضاء و مهر دفترخانه اسناد رسمی .

فرم شماره ۲

شماره :

تاریخ :

فرم درخواست تجدید پروانه صلاحیت حفاری

با سلام،

نظر به اینکه اعتبار پروانه صلاحیت حفاری این شرکت به شماره ..... مورخ ..... به شماره ثبت: ..... مورخ..... در تاریخ  
/ / خاتمه می یابد خواهشمند است براساس تبصره ۳ ماده ۲۱ آئین نامه اجرایی فصل دوم قانون توزیع عادلانه آب نسبت به تجدید  
پروانه صلاحیت این شرکت دستور اقدام مقتضی صادر فرمایید. در ضمن محل و موقعیت دفتر کار، دستگاه های حفاری و وسایل آزمایش  
این شرکت به شرح زیر اعلام می گردد:

- آدرس محل دفتر کار : استان ..... شهر ..... خیابان ..... کوچه ..... پلاک .....  
کد پستی : .....

- آدرس محل استقرار دستگاه های حفاری :

۱- دستگاه حفاری دارای پلاک مشخصه وزارت نیرو با شماره پلاک ( کد : ..... و انگ : ..... )

آدرس : استان : ..... شهر : ..... روستا : ..... مختصات U.T.M نقطه ای : ..... X : ..... Y :

۲- دستگاه حفاری دارای پلاک مشخصه وزارت نیرو با شماره پلاک ( کد : ..... و انگ : ..... )

آدرس : استان : ..... شهر : ..... روستا : ..... مختصات U.T.M نقطه ای : ..... X : ..... Y :

۳- .....

۴- .....

۵- .....

- آدرس محل استقرار وسایل آزمایش پمپاژ :

استان : ..... شهر : ..... کارگاه : ..... پلاک

نام و نام خانوادگی مدیرعامل شرکت حفاری:

امضاء :

## فرم شماره ۳ گزارش بازدید دفتر کار و بایگانی

نام شرکت حفاری: تاریخ بازدید کارشناسی:

شماره پروانه صلاحیت حفاری: تاریخ پروانه صلاحیت حفاری:

- |    |   |                              |                                |                             |
|----|---|------------------------------|--------------------------------|-----------------------------|
| ۱- | وضعیت ظاهری دفتر کار  | <input type="checkbox"/> خوب | <input type="checkbox"/> متوسط | <input type="checkbox"/> بد |
| ۲- | مسئول امور دفتری دارد؟  | <input type="checkbox"/>     | <input type="checkbox"/>       | <input type="checkbox"/>    |
| ۳- | دفتر برای نامه‌های وارده و صادره دارد؟                                  | <input type="checkbox"/>     | <input type="checkbox"/>       | <input type="checkbox"/>    |
| ۴- | برای حفر هر چاه پرونده جداگانه ای شامل موارد ذیل دارد                   | <input type="checkbox"/>     | <input type="checkbox"/>       | <input type="checkbox"/>    |
| -  | مجوز عقد قرارداد؟   | <input type="checkbox"/>     | <input type="checkbox"/>       | <input type="checkbox"/>    |
| -  | یک نسخه از قرارداد؟   | <input type="checkbox"/>     | <input type="checkbox"/>       | <input type="checkbox"/>    |
| -  | پروانه حفر و کروکی مربوطه؟  | <input type="checkbox"/>     | <input type="checkbox"/>       | <input type="checkbox"/>    |
| -  | نامه اعلام نتایج اعزام و استقرار دستگاه حفاری به شرکت آب منطقه‌ای ذیربط | <input type="checkbox"/>     | <input type="checkbox"/>       | <input type="checkbox"/>    |
| -  | صورتهجلسه ..... دستگاه حفاری و شروع بکار                                | <input type="checkbox"/>     | <input type="checkbox"/>       | <input type="checkbox"/>    |
| -  | اعلام تاریخ خاتمه گمانه ( حفاری دورانی)                                 | <input type="checkbox"/>     | <input type="checkbox"/>       | <input type="checkbox"/>    |
| -  | اعلام نتیجه آزمایش چاه پیمانی و فرم لوله گذاری (حفاری دورانی)           | <input type="checkbox"/>     | <input type="checkbox"/>       | <input type="checkbox"/>    |
| -  | اعلام خاتمه حفاری و شروع لوله گذاری به شرکت آب منطقه‌ای مربوطه          | <input type="checkbox"/>     | <input type="checkbox"/>       | <input type="checkbox"/>    |
| -  | لوگ چاه   | <input type="checkbox"/>     | <input type="checkbox"/>       | <input type="checkbox"/>    |
| -  | اعلام شروع آزمایش پمپاژ به شرکت آب منطقه‌ای ذیربط                       | <input type="checkbox"/>     | <input type="checkbox"/>       | <input type="checkbox"/>    |
| -  | فرم تکمیل شده خاتمه عملیات حفاری و پمپاژ ممهور به مهر شرکت آب منطقه‌ای  | <input type="checkbox"/>     | <input type="checkbox"/>       | <input type="checkbox"/>    |
| -  | صورتهجلسه تحویل چاه   | <input type="checkbox"/>     | <input type="checkbox"/>       | <input type="checkbox"/>    |
| -  | سایر مکاتبات  | <input type="checkbox"/>     | <input type="checkbox"/>       | <input type="checkbox"/>    |
| -  | شناسنامه چاه تهیه می شود  | <input type="checkbox"/>     | <input type="checkbox"/>       | <input type="checkbox"/>    |

سمت:

نام خانوادگی:

نام:

محل مهر شرکت آب منطقه‌ای / بخش خصوصی:



فرم شماره ۴  
گزارش بازدید وسایل آزمایش پمپاژ

۱- مشخصات موتور:

نام شرکت حفاری:

محل بازدید:

نام و نوع:

شماره سریال:

شماره و تاریخ پروانه صلاحیت حفاری:

تاریخ بازدید:

شماره موتور:

قدرت موتور:

کد شرکت حفاری:

تعداد سیلندر:

شماره بدنه:

۲- مشخصات پمپ:

نام و نوع:

نام و قدرت جعبه دنده:

لوله پمپ

کشور سازنده:

نوع سر تخلیه:

قطر (اینچ):

طول (متر):

تعداد .....

نوع تبدیل:

قطر (اینچ):

طول (متر):

شافت و غلاف

۳- جرثقیل:

نام و نوع:

۴- کامیون:

قدرت:

شماره شهربانی کامیون:

دفتر اسناد رسمی:

قدرت:

مورخ:

رنگ:

نوع:

شماره سند:

ملاحظات:

بازدید کنندگان:

سمت:

نام خانوادگی:

نام:

محل مهر شرکت آب منطقه‌ای:

## فرم شماره ۵ گزارش بازدید دستگاه حفاری

نام شرکت حفاری: کد شرکت حفاری: شماره و تاریخ پروانه صلاحیت حفاری:

تاریخ بازدید: قبلی: فعلی: محل بازدید:

نام دستگاه حفاری: مدل / طرح دستگاه نوع دستگاه: روتاری ضربه‌ای شماره سریال

حفاری: شماره شناسی

روتاری ضربه‌ای جعبه خروجی هوا CFM فشار کمپرسور PSI

رنگ: نوع موتور: شماره موتور: مدل و کشور سازنده پمپ گل:

<p>قدرت تقریبی عمق حفاری دستگاه با قطر استاندارد:</p> <p>وضعیت فنی و ظاهری دستگاه حفاری هنگام بازدید:</p> <p>وضعیت نقلیه دستگاه حفاری</p> <p>نوع:</p> <p>کامیون دارای شماره نیروی</p> <p>انتظامی:</p> <p>وضعیت فنی و ظاهری کامیون هنگام بازدید:</p> <p>مالکیت دستگاه حفاری و کامیون:</p> <p>شماره سند دستگاه حفاری: مورخ:</p> <p>شماره سند خودرو: مورخ:</p>	<p>یدک کش</p> <p>چهار چرخ:</p> <p>رنگ:</p> <p>شماره دفترخانه اسناد رسمی:</p> <p>شماره دفترخانه اسناد رسمی:</p>
---	--

### شماره پلاک وزارت نیرو

کد: انگ:

### موقعیت دستگاه در محل بازدید:

موقوف: محل توقف

در حال حفاری: محل حفاری: موضوع پروانه ... مورخ:

وضعیت نصب دستگاه ردیاب (GPS) بلی  خیر

فعال  غیر فعال

توضیحات: .....

### بازدیدکننده:

نام: نام خانوادگی: سمت:

محل مهر شرکت آب منطقه‌ای:

## فرم شماره ۱

### فرم استعلام از اداره ثبت شرکت‌ها و مالکیت صنعتی

شماره:

تاریخ:

به: اداره کل محترم ثبت شرکت‌ها و مالکیت صنعتی استان ..... شهرستان

موضوع: استعلام وضعیت ثبتی

با سلام،

نظر به اینکه پرونده این شرکت حفاری .... به شماره ثبت ..... مورخ ..... به منظور انجام فرآیند تجدید پروانه صلاحیت حفاری در کمیسیون تشخیص صلاحیت حفاران وزارت نیرو در دست بررسی می‌باشد، به موجب بند ۱ ماده ۲۱ آیین‌نامه اجرایی فصل دوم قانون توزیع عادلانه آب، خواهشمند است دستور فرمائید وضعیت فعلی شرکت با قید اسامی سهام‌داران، هیئت مدیره و مدیرعامل و ذکر آخرین اقامت‌گاه قانونی این شرکت را به شرکت ..... اعلام فرمایند.

شرکت حفاری: .....

مهر امضاء: .....

فرم شماره ۷

وزارت نیرو

شرکت مادر تخصصی مدیریت منابع آب ایران

شرکت آب منطقه ای ..... / شرکت سهامی سازمان آب و برق خوزستان

فرم استعلام از اداره کل امور اقتصادی و دارایی

شماره:

تاریخ:

به: اداره کل امور اقتصادی و دارایی استان ..... اداره دارایی شهرستان.....

موضوع: استعلام

با سلام،

نظر به اینکه پروانه صلاحیت شرکت حفاری .... در تاریخ ..... منقضی می گردد خواهشمند است دستور فرمایید وضعیت مالیاتی شرکت حفاری مذکور را جهت تجدید پروانه صلاحیت حفاری به این شرکت اعلام فرمایند.

**نام و نام خانوادگی معاون حفاظت و بهره برداری**

شرکت آب منطقه ای: مهر امضاء

رونوشت:

شرکت حفاری ..... بازگشت به نامه شماره ..... مورخ ..... جهت پیگیری

فرم شماره ۸  
فرم خرید دستگاه حفاری

شماره:

تاریخ:

به شرکت / سازمان:

با سلام،

این شرکت حفاری قصد خرید دستگاه حفاری مدل ..... با پلاک مشخصه وزارت نیرو به شماره کد : ..... و انگ  
..... و به سند شماره ..... مورخ ..... نصب بر کامیون .... به شماره انتظامی .... مورخ ..... را از شرکت حفاری  
..... دارد خواهشمند است دستور فرمائید اقدام لازم معمول گردد.

نام و نام خانوادگی.....

مدیرعامل شرکت حفاری.....

فروش شماره ۹  
فرم فروش دستگاه حفاری

شماره:

تاریخ:

به شرکت / سازمان:

با سلام،

این شرکت قصد فروش دستگاه حفاری مدل ..... با پلاک مشخصه وزارت نیرو به شماره کد:..... و انگ..... و به سند شماره ..... مورخ ..... نصب بر کامیون .... به شماره انتظامی ..... به شرکت حفاری ..... را دارد. خواهشمند است دستور فرمائید اقدام لازم معمول گردد.

نام و نام خانوادگی.....

مدیرعامل شرکت حفاری.....

**فرم شماره ۱۰**  
**فرم صورتجلسه تحویل چاه و ترخیص دستگاه**



وزارت نیرو

شرکت سهامی آب منطقه‌ای .....

صورتجلسه تحویل چاه و ترخیص دستگاه حفاری مورخ .....

امور منابع آب شهرستان : ..... شماره کلاسه پرونده : .....  
 به موجب درخواست آقای / خانم / شرکت موسسه حفاری ..... به محل چاه موضوع پروانه حفر /  
 تغییر محل / کف شکنی / لایروبی شماره ..... مورخ ..... متعلق به ..... واقع  
 در اراضی روستای / شهر ..... دشت ..... شهرستان ..... عزیمت و پس از انجام  
 بررسی های فنی براساس کروکی مورخ ..... کارشناس و پروانه فوق الذکر و قرارداد حفاری شماره  
 ..... مورخ ..... و قرارداد نظارت شماره ..... مورخ ..... انجام صحیح عملیات  
 حفاری تأیید گردید. ضمناً در حضور امضاءکنندگان ذیل دستگاه حفاری ..... با کد .....  
 انگ ..... نصب شده بر روی شاسی / کامیون ..... به شماره پلاک  
 ..... متعلق به شرکت / موسسه حفاری ..... که طی صورتجلسه استقرار مورخ  
 ..... مستقر و با پلمپ سریال ..... پلمپ گردیده بود از ناحیه دکل یا پلمپ سریال .....  
 پلمپ و ترخیص شد.

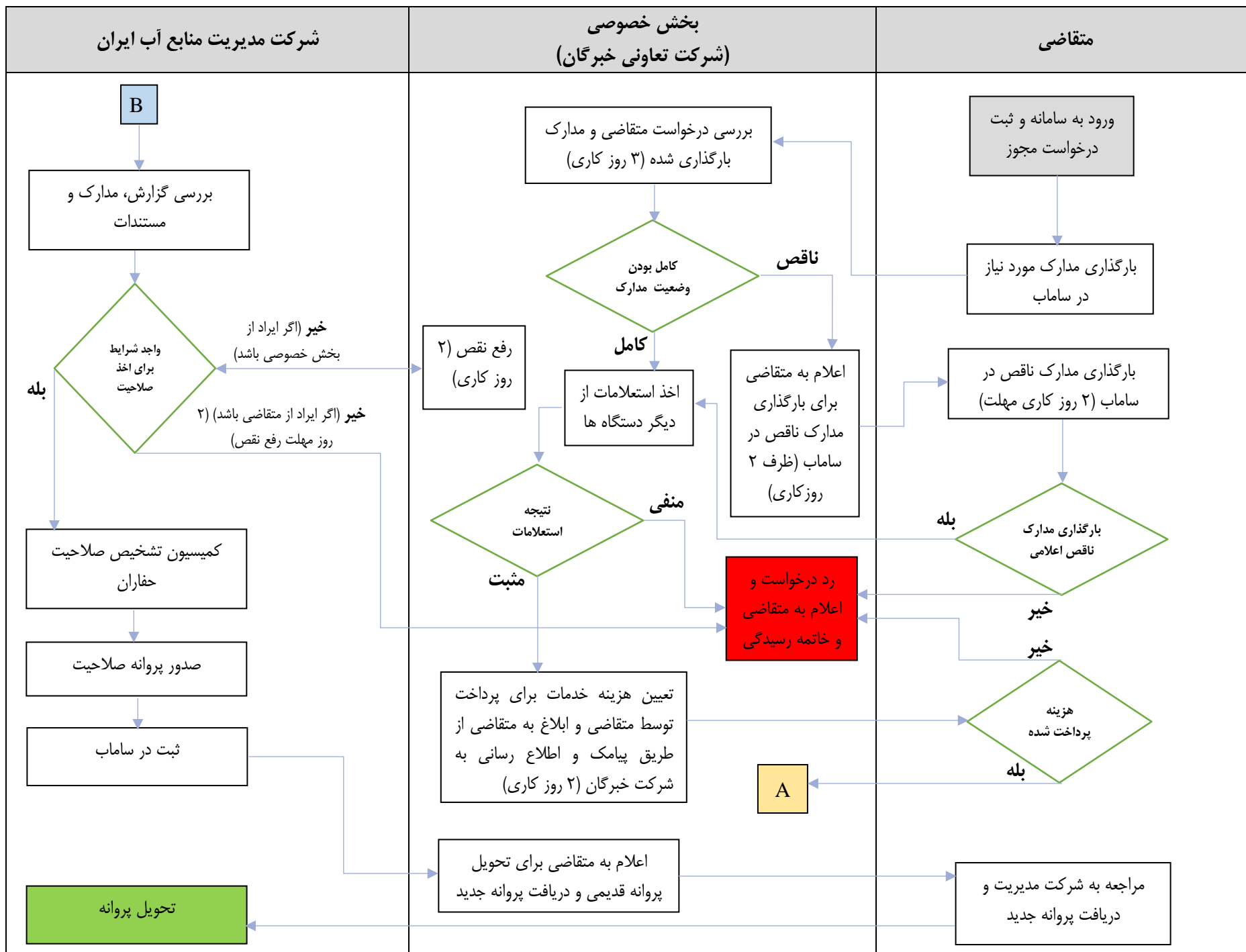
سطح آب ..... متر و عمق چاه ..... متر اندازه گیری شد.  
 به مختصات UTM نقطه‌ای ..... Y ..... X.....

**ملاحظات:**

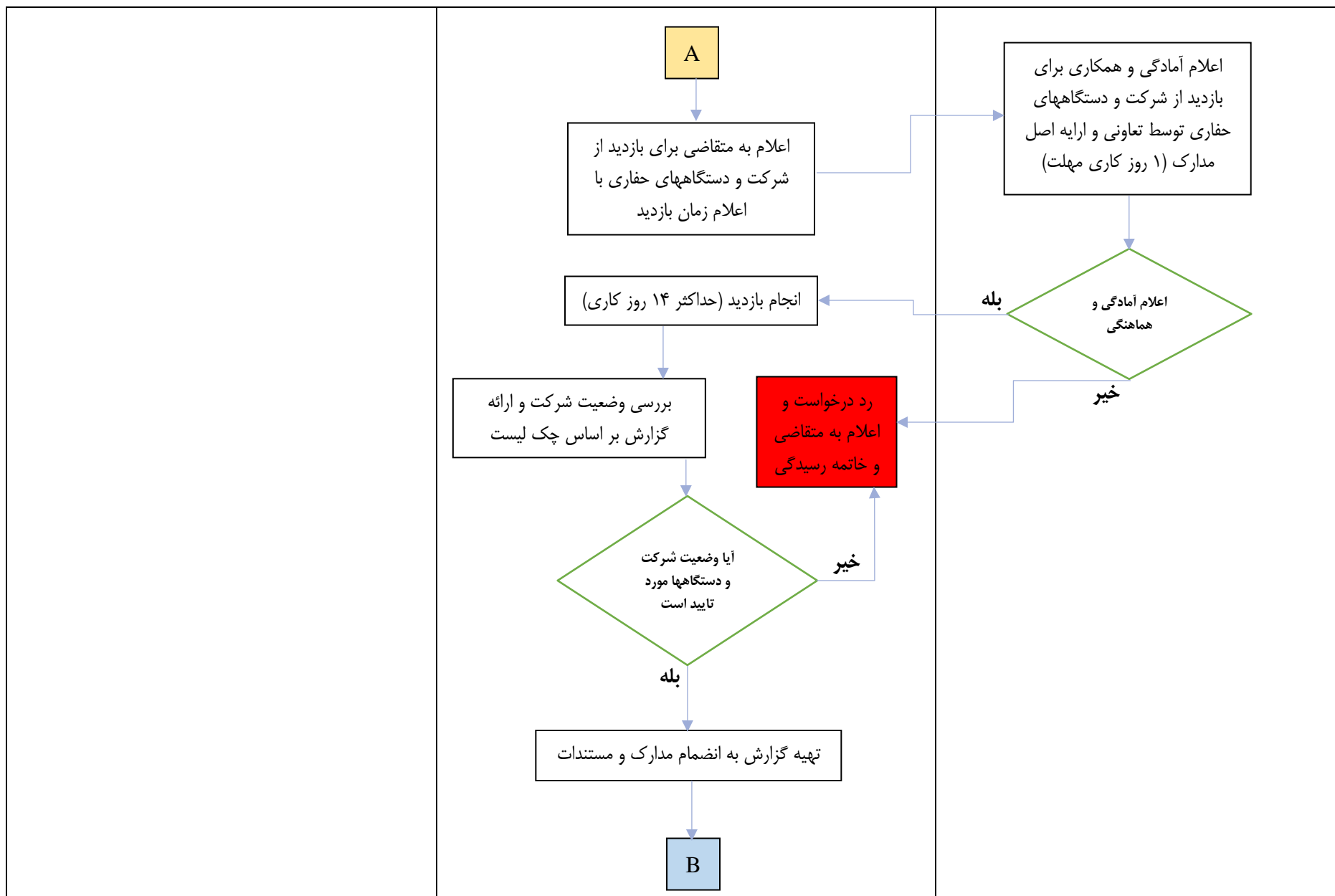
براساس بند ۴ پروانه حفر مالک چاه متعهد می‌گردد ظرف مدت ۳۰ روز ضمن اعلام تاریخ آزمایش پمپاژ به امور / اداره  
 منابع آب شهرستان ..... تحت نظارت مهندس ناظر از چاه آزمایش پمپاژ به عمل آورده و گزارش  
 مربوطه را برای اخذ پروانه بهره‌برداری به امور آب ناحیه فوق تحویل نماید. بدیهی است چنانچه نامبرده به تعهد خود  
 عمل نکند امور آب از بهره‌برداری چاه جلوگیری خواهد نمود.

مهندس ناظر نام و نام خانوادگی:	نماینده مالک یا مالکین چاه نام و نام خانوادگی:	نماینده شرکت آب منطقه‌ای نام و نام خانوادگی:	مسئول فنی شرکت حفاری نام و نام خانوادگی:
امضاء:	امضاء:	امضاء:	امضاء:

فرآیند صدور پروانه صلاحیت شرکت‌های حفاری

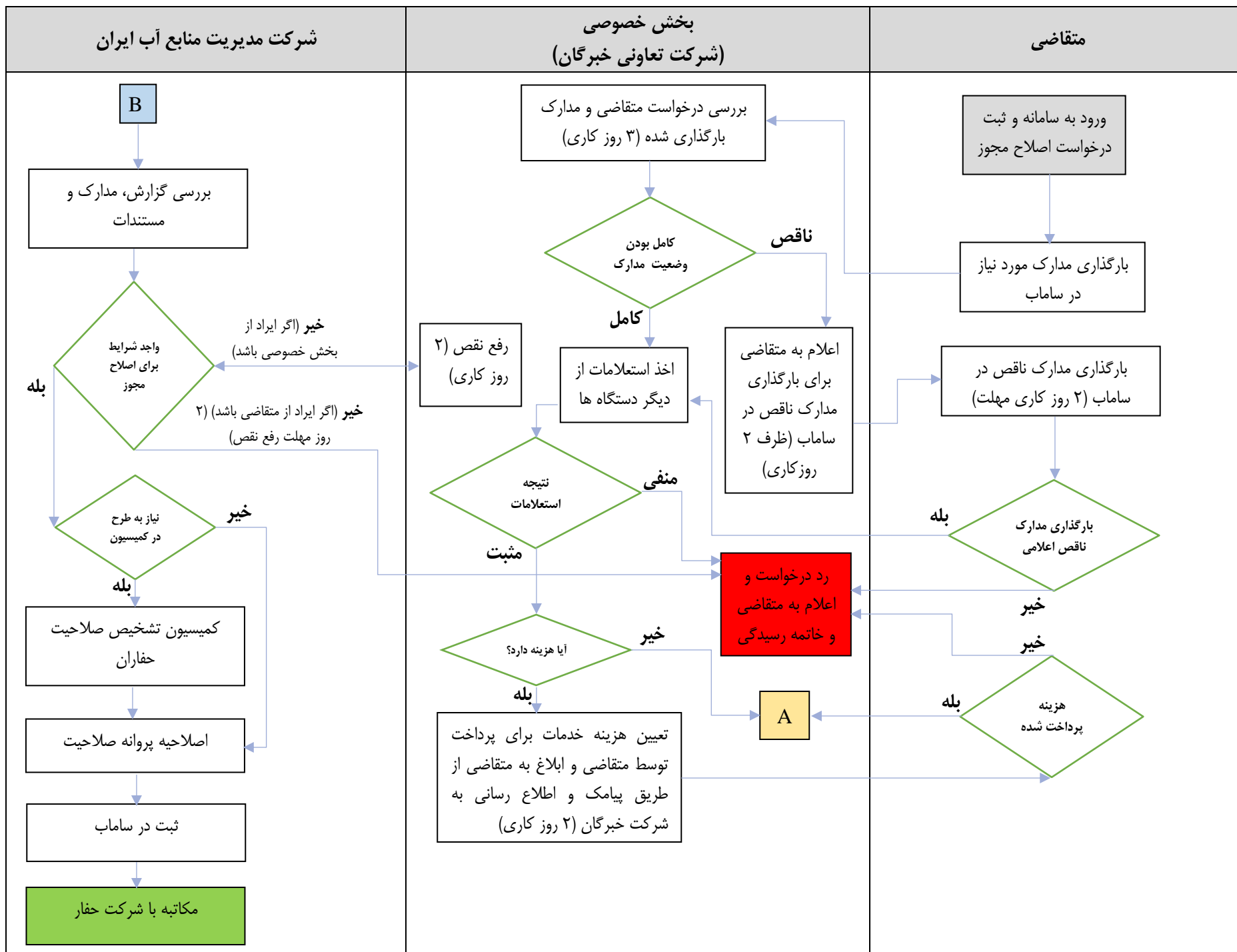


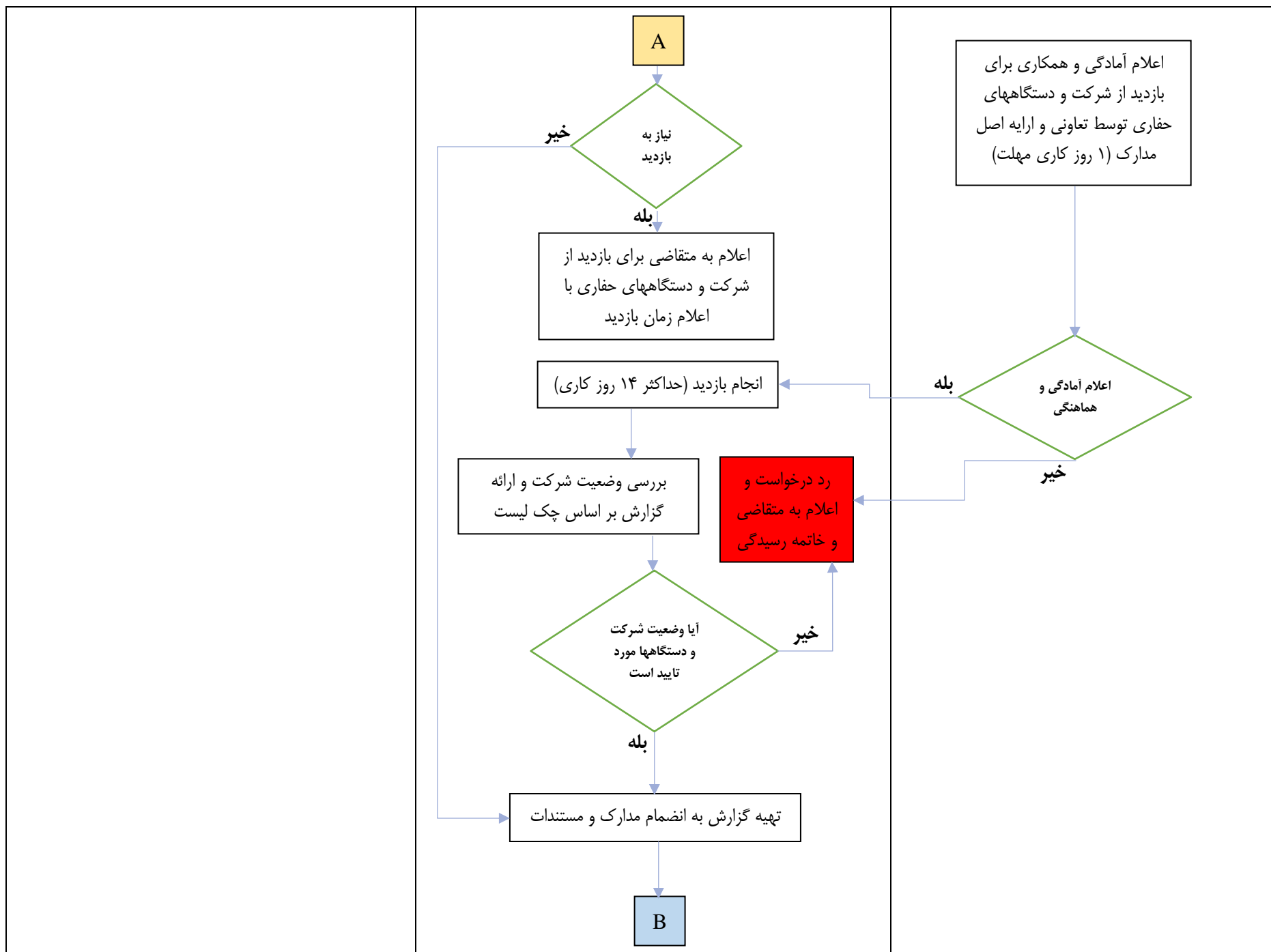




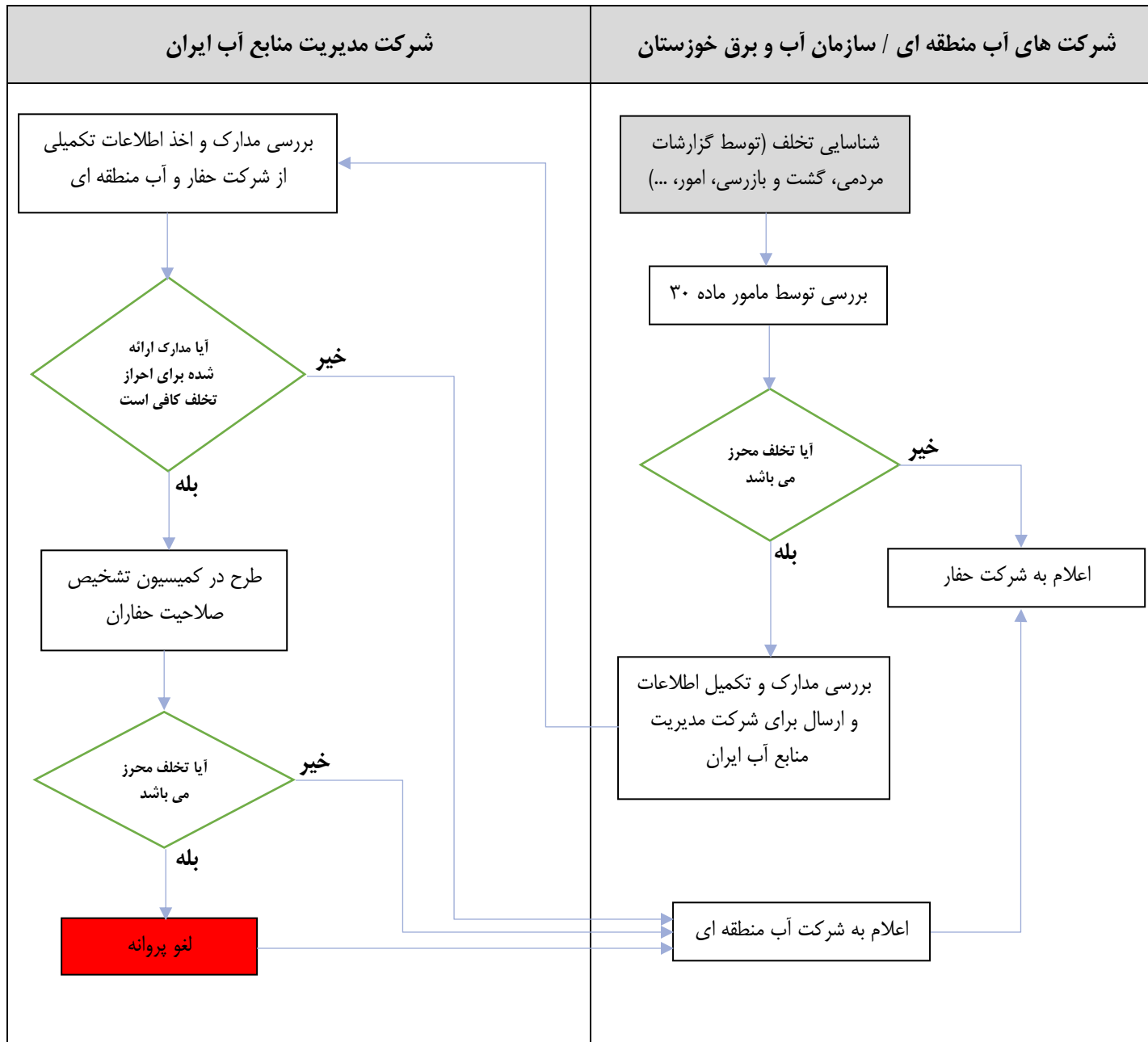
• چک لیست مربوط به " آیا وضعیت شرکت و دستگاهها مورد تایید است " در پیوست ارائه شده است.

فرآیند اصلاح پروانه صلاحیت شرکتهای حفاری





فرآیند لغو پروانه صلاحیت شرکتهای حفاری



**چک لیست مربوط به " آیا وضعیت شرکت و دستگاهها مورد تایید است " حاوی موارد زیر است:**

- فرم شماره ۵ فرم بازدید از دستگاه حفاری
- الف- سند مالکیت دستگاه
- ب- تصویر پلاک نصب شده بر روی دستگاه
- ج- تصویر جی پی اس نصب شده بر روی دستگاه
- د- عکس کامل دستگاه حفاری که پلاک نصب شده قابل مشاهده باشد.
  
- فرم شماره ۴ بازدید وسایل آزمایش پمپاژ
- فرم شماره ۳ بازدید دفتر کار و بایگانی
- فرم مشخصات عمومی شرکت حفار
- پرینت لیست مسئولین فنی
- فرم مشخصات سوابق پرسنل فنی
- مدارک هویتی مربوط به مسئولین فنی ( اگر مسئول فنی جدید باشد فقط مدارک بند " الف ، ج ، د " ذیل کافی می باشد.)
- الف- تصویر نامه معرفی مسئول فنی از شرکت مدیریت منابع آب ایران
- ب- فتوکپی شناسنامه و کارت ملی
- ج- فتوکپی مدرک تحصیلی
- د- گواهی تایید امضای مسئولین فنی
  
- فرم مشخصات ماشین آلات و تجهیزات شرکت حفار.
- فرم مشخصات چاه های حفر شده طی مدت سه سال از تاریخ آخرین پروانه صلاحیت.
- فرم تعهدات و تأییدات مسئولین شرکت حفاری.